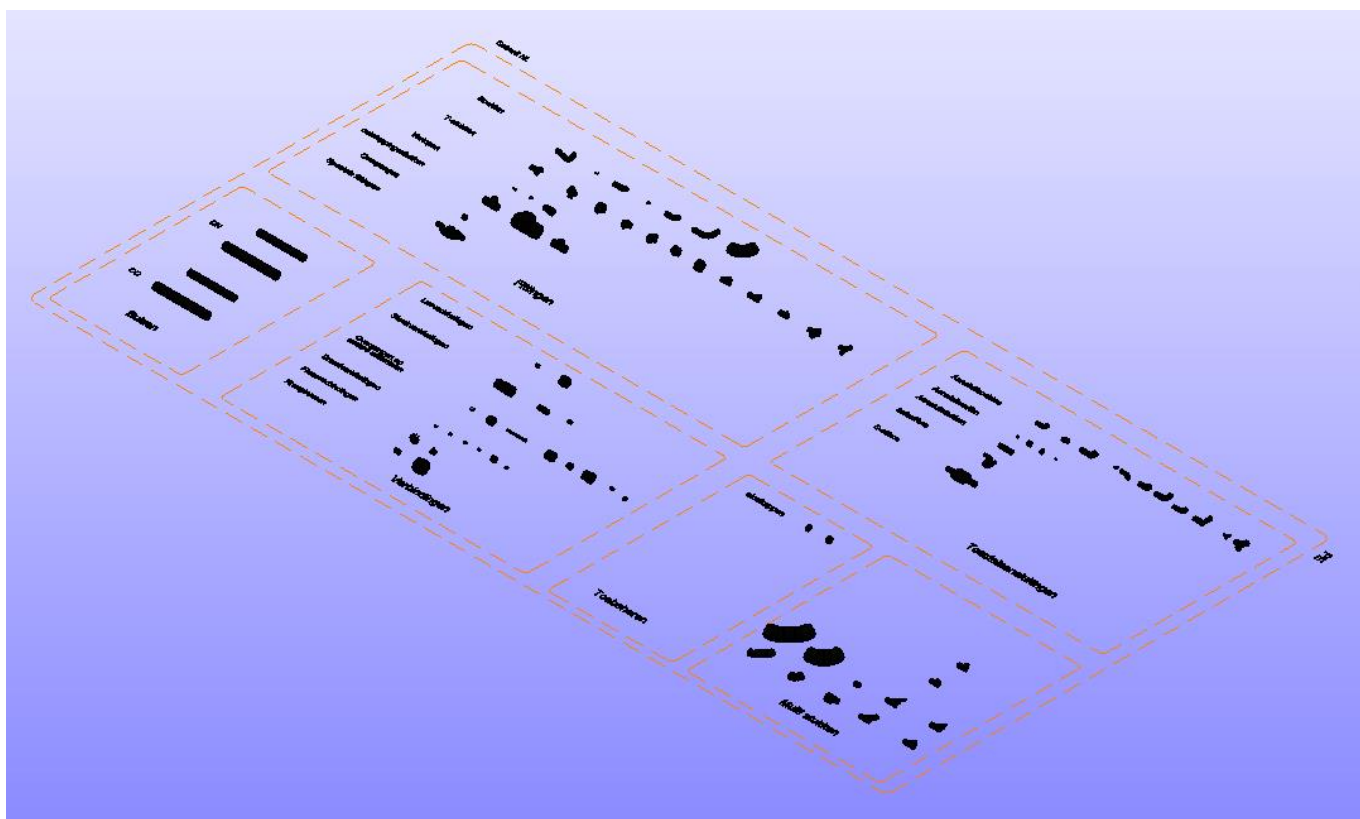


HANDLEIDING GEBERIT BIM CONTENT

GEBERIT PE



VERSIE 1.0

GECREËERD DOOR
PIET FIEGE

BIM CONTENT

DE I VAN INFORMATIE

Geberit is uw Partner in BIM. Geberit biedt intelligente BIM (Bouw Informatie Modelling) families aan voor Autodesk® Revit®. Hierdoor kunt u met behulp van de ingebouwde intelligentie moeiteloos uw BIM projecten uitwerken met de gewenste Geberit producten. Daarnaast kunt u vanwege de toegevoegde artikelinformatie eenvoudig een volledige materiaalspecificatie maken van de producten in het door u ontworpen model. Deze specificatie kan van toepassing zijn voor uw calculatie of voor het bestellen van de producten bij uw voorkeursleverancier.

Van de volgende productseries is BIM content beschikbaar

Badkamersystemen

- Geberit keramiek en badkamerproducten

Installatie- en spoelsystemen

- Geberit Duofix elementen:
 - o Elementen voor wc's
 - o Elementen voor wastafels
 - o Elementen voor slophopper
 - o Elementen voor urinoirs
 - o Elementen voor douches en baden
 - o Elementen voor kranen
 - o Elementen voor consolebelastingen
- Geberit Prefab elementen

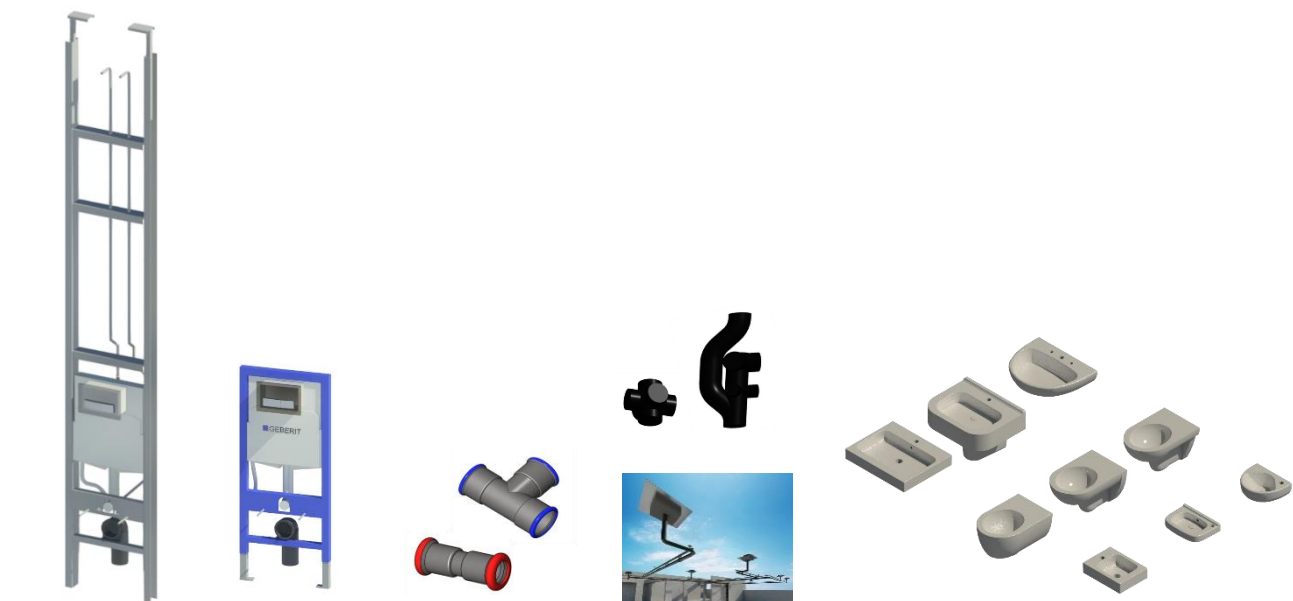
Aanvoersystemen

- Geberit Mepla
- Geberit PushFit
- Geberit Mapress rvs
- Geberit Mapress C-staal
- Geberit Mapress koper

Afvoersystemen

- Geberit Silent-db20
- Geberit PE
- Geberit Pluvia

Download de Geberit BIM content kosteloos op www.geberit.nl/bim



ALGEMENE INFORMATIE

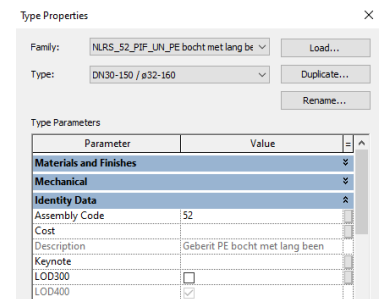
De Geberit BIM content packages zijn voorzien van de meest recente data uit de Geberit databank en het beschikbare assortiment is aanzienlijk uitgebreid. Eigenschappen en kenmerken zijn in het Nederlands beschikbaar. Daarnaast zijn enkele handige functionaliteiten toegevoegd die het modelleren nog meer vereenvoudigen.

De Geberit BIM content is opgebouwd volgens de Nederlandse Revit Standaard (NLRS). In deze standaard zijn afspraken vastgelegd over o.a. gebruik van naamgeving en parameters. Alles over NLRS vindt u op <https://www.revitstandards.org/nl/over/revit-standards/>

De Geberit BIM content packages zijn beschikbaar voor Autodesk® Revit® 2018, 2019 en 2020. In nieuwere versies van Autodesk® Revit® kunnen de Geberit BIM content packages ook gebruikt worden, maar zullen deze tijdens het laden geupdate worden. Na het updaten is het mogelijk om de package in de nieuwere versie op te slaan.

Een nieuwe functie in de huidige Geberit BIM content packages is dat u de keuze heeft om de mate van het informatieniveau aan te passen. Standaard staat het informatieniveau ingesteld op LOD 400, maar desgewenst kan er gekozen worden om informatie te verbergen door te kiezen voor LOD 300 in de eigenschappen (Type properties) van de elementen. Eigenschappen zoals fabrikantnaam en artikelnummer worden verborgen en andere eigenschappen, zoals productnaam en beschrijving worden vervangen door algemene beschrijvingen.

Deze functie kan van toegevoegde waarde zijn voor advies- en/of tekenbureaus om te kunnen voldoen aan de vereisten van openbare aanbestedingen dankzij fabrikantneutrale BIM-gegevens.



TIPS & TRUCS

Inhoud Package

De package bevat Revit content voor zowel buizen als hulpstukken voor het Geberit PE assortiment. De buizen bevatten routing preferences waarin de meestvoorkomende hulpstukken zijn opgenomen.

U heeft de keuze om te ontwerpen in **OD** (buitendiameter) maatvoering of **DN** (nominale diameter) maatvoering. U kiest de buis naar keuze en vervolgens worden fittingen en hulpstukken automatisch gegenereerd op basis van de door u gekozen ontwerpmethode.

Let op:

de fittingen en hulpstukken bevatten een parameter **GEB_use_DN**. Deze staat standaard **uit**. Wanneer u uw leidingsysteem in DN maatvoering ontwerpt dient u deze parameter te activeren, vóórdat u de content in uw project laadt. U kunt deze parameter vinden en eenvoudig aanpassen in de schedule **Geberit PE fittingen**. De laatste kolom bevat de parameter **GEB_use_DN** en hier kunt u wanneer gewenst voor alle fittingen de parameter activeren d.m.v. het aanvinken van de checkbox.



Schedules/Quantities (all)

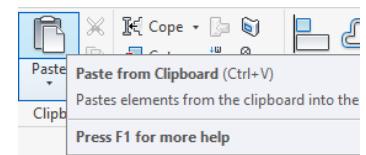
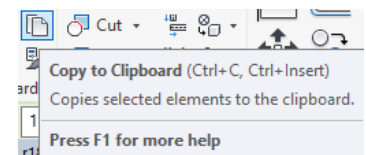
Geberit PE fittingen

D	GEB_use_DN
	<input type="checkbox"/>
No	<input type="checkbox"/>
	<input type="checkbox"/>

Importeren

De Geberit BIM content kan worden geïmporteerd met behulp van de kopieer- en plakfuncties binnen Revit. Open eerst uw project waar u de Geberit BIM content in gaat gebruiken en open vervolgens in hetzelfde scherm de Geberit BIM content package. Selecteer vervolgens 1 of meerdere producten in de Geberit BIM content package en kopieer deze met de kopieer (**copy to clipboard**) functie of sneltoetsen **Ctrl + C**. Ga vervolgens naar uw project en importeer de gekopieerde producten daar m.b.v. de plak (**Paste from clipboard**) functie of sneltoetsen **Ctrl + V**.

Bij het importeren van de Geberit BIM content van de leidingsystemen hoeven niet alle producten apart geïmporteerd te worden. Wanneer u een leiding importeert worden automatisch ook alle hulpstukken die in de routing preferences zijn opgenomen meegekopieerd. Wilt u een hulpstuk importeren dat niet in de routing preferences is opgenomen, dan kunt u deze later alsnog importeren.

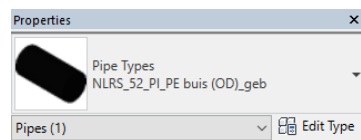
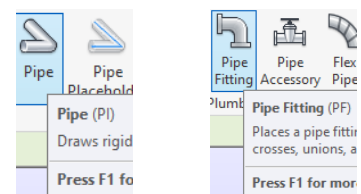


Gebruik

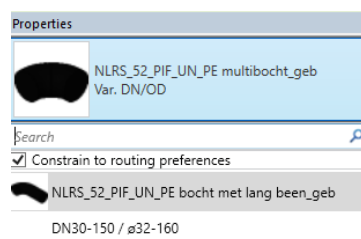
Het geïmporteerde **Geberit leidingsysteem** kan geselecteerd worden in het tabblad **Systems**. Selecteer in dit tabblad het leidingsysteem middels de **Pipe button** of gebruik de sneltoetsen **PI**. De geïmporteerde **Geberit leidingfittingen** kunnen geselecteerd worden in het tabblad **Systems**. Selecteer in dit tabblad de fittingen middels de **Pipe Fitting button** of gebruik de sneltoetsen **PF**.

De Geberit leidingsystemen zijn voorzien van **Routing Preferences** waardoor bochten en t-stukken automatisch gegenereerd worden. De routing preferences kunnen wanneer gewenst gewijzigd worden. Ga naar **Edit Type** in het **properties** scherm en klik in het scherm dat zich opent op **Edit** bij Routing Preferences. Hier kunt u voor o.a. **bochten (Elbow)**, **T-stukken (Junction)**, **verlopen (Transition)** de Routing Preferences wijzigen door de volgorde van de geselecteerde hulpstukken te wijzigen.

Automatisch gegenereerde bochten of t-stukken kunnen handmatig aangepast worden. Klik op het element dat gewijzigd moet worden en ga naar het **dropdown menu** bovenin het **properties** scherm. Hier kunt u de beschikbare alternatieve elementen kiezen.



Parameter	Value
Segments and Fittings	
Routing Preferences	Edit...



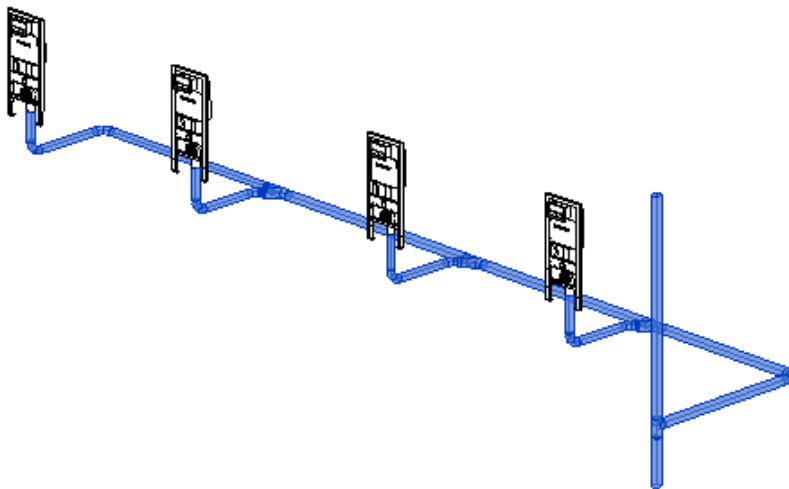
Modelleren onder afschot

Geberit Afvoer leidingsystemen kunnen onder afschot gemodelleerd worden. Hiervoor zijn meerdere werkwijzen mogelijk.

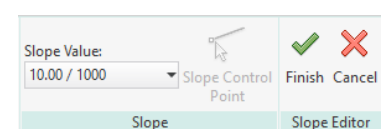
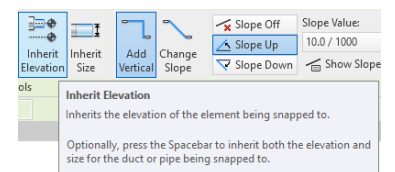
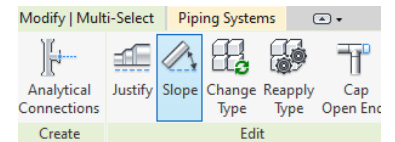
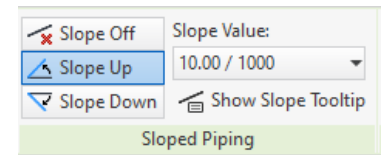
- Werkwijze 1: Modelleer onder afschot met de functie **Slope UP**: Selecteer het gewenste Geberit afvoer leidingsysteem met de **button Pipe** in het tabblad **Systems**. Klik vervolgens in het tabblad **Modify | Place Pipe** op de button **Slope Up** en selecteer het gewenste afschot met **Slope Value**. De leidingen worden nu automatisch met het geselecteerde afschot (opwaarts) gemodelleerd.

Wanneer je een aftakking wilt maken op een reeds gemodelleerde verzamelleiding kan de functie **Inherit Elevation** gebruikt worden. Dit zorgt ervoor dat de **Middle Elevation** door Revit wordt overgenomen en je automatisch op de juiste hoogte verder modelleert vanaf het door jou gewenste punt op de onder afschot gemodelleerde leiding.

- Werkwijze 2: Pas achteraf het afschot aan.
Het afschot van het gemodelleerde afvoersysteem kan ook achteraf aangepast worden. **Selecteer** het gemodelleerde systeem met de **tab-functie** tot het gehele systeem geselecteerd (blauw) is.



Klik vervolgens in het tabblad **Modify | Multi-select** op de button **Slope** en selecteer hier het gewenste afschot met **Slope Value**. Klik vervolgens op **Finish** en het afschot wordt aangepast.



Parameters in fittingen

Algemeen

Met de BIM content voor van afvoerleidingsystemen kan rekening gehouden worden met lasverliezen. In de fittingen, zoals t-stukken, bochten en verlopen, zit een parameter waarmee het lasverlies aan of uitgezet kan worden.

Daarnaast is er ook een parameter opgenomen waarmee de fittingen ook ingekort kunnen worden tot de minimale maat, zoals beschreven is in de Geberit productdatabank en het Geberit assortimentshandboek.

lasverlies_bij_aansluiting_01	<input checked="" type="checkbox"/>
lasverlies_bij_aansluiting_02	<input checked="" type="checkbox"/>
lasverlies_bij_aansluiting_03	<input checked="" type="checkbox"/>

maximale_inkorting_bij_aansluiting_01	0.0
maximale_inkorting_bij_aansluiting_02	0.0
maximale_inkorting_bij_aansluiting_03	0.0

Verlopen

Geberit heeft van sommige verlopen een korte en lange variant. Als een diameter sprong niet met 1 verloop gerealiseerd kan worden worden er 2 verlopen gegenereerd. Per verloop kan (wanneer van toepassing) aangegeven worden of dit de lange of korte variant moet zijn.

kort_verloop (kleinste)	<input type="checkbox"/>
kort_verloop (grootste)	<input type="checkbox"/>

Excentriciteit opties:

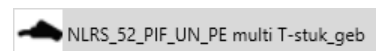
- Switch: verloop van onder naar boven wanneer nodig
- Draaien: Verloop van links/ rechts naar boven wanneer nodig.

reducer_excentric	<input checked="" type="checkbox"/>
switch_excentriciteit	<input type="checkbox"/>
roteer_verloop	<input type="checkbox"/>

T-stuk

Het multi T-stuk is zo opgebouwd dat leidingen zowel onder een hoek van 90 graden als onder een hoek van 45 graden kunnen worden aangesloten. Ook wanneer er in een liggende leiding onder 90 graden wordt aangesloten wordt er een 45 graden T-stuk gegenereerd met daarop mogelijk een verloop en een bocht.

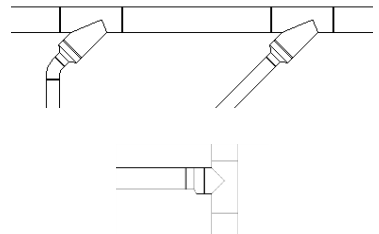
Het T-stuk bevat ook nog een tweede variant voor aansluiten op de standleidingen. In dat geval wordt er een aansluiting onder 90 graden (88,5) gecreëerd.



NLRS_52_PIF_UN_PE multi T-stuk_geb

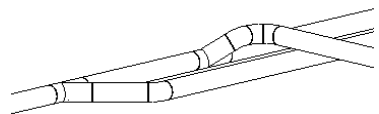
Liggend - Var. DN/OD

Standleiding - Var. DN/OD



Speciaal om kruisingen mogelijk te maken is t-stuk rotatie 45 gr. ingebouwd (zie voorbeeld)

- switch: Om rotatie van onder naar boven te krijgen (wanneer noodzakelijk)
- Buis invoegen: stukje buis invoegen om "verhoogde" leiding parallel te laten meelopen met verzamelleiding



t-stuk_rotatie_45°	<input type="checkbox"/>
switch_t-stuk_rotatie	<input type="checkbox"/>
buis_invoegen	<input type="checkbox"/>
buis_lengte	250.0

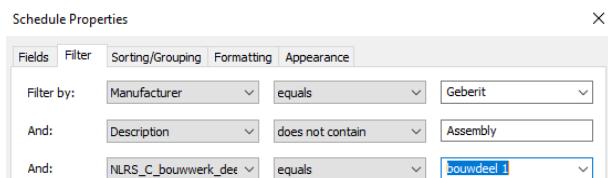
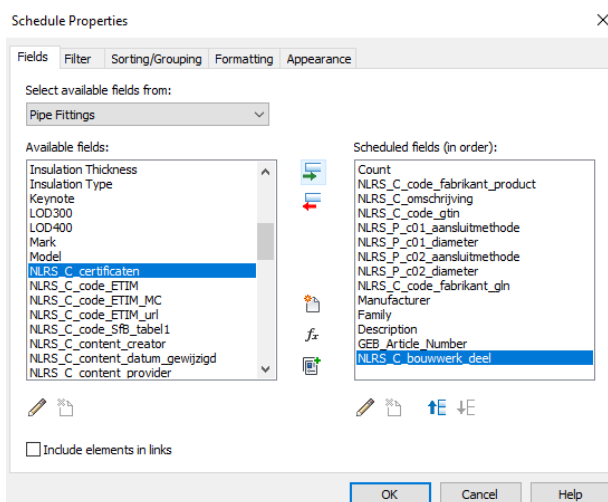
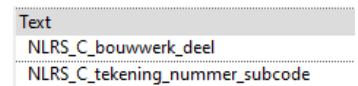
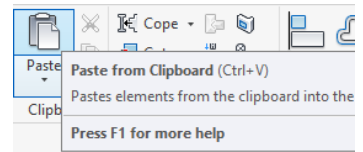
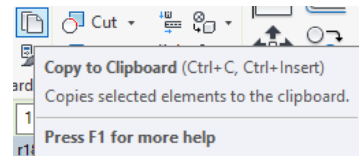
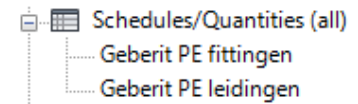
Uittrekstaten

In de Geberit BIM content packages zijn standaard uittrekstaten opgenomen. Deze kunnen gekopieerd worden met behulp van de kopieer- en plakfuncties binnen Revit.

Open eerst uw project waar u de Geberit BIM content in gaat gebruiken en open vervolgens in hetzelfde scherm de Geberit BIM content package. Selecteerd vervolgens de **schedule(s)** in de Geberit BIM content package en kopieer deze met de kopieer (**copy to clipboard**) functie of sneltoetsen **Ctrl + C**. Ga vervolgens naar uw project en importeer de gekopieerde producten daar m.b.v. de plak (**Paste from clipboard**) functie of sneltoetsen **Ctrl + V**.

De uittrekstaten worden automatisch gevuld vanaf het moment dat u gebruik maakt van de Geberit BIM content in uw project.

Als je van een bepaald deel van de installatie een uittrekstaat wilt maken, dan kun je hiervoor de parameters **NLRS_C_bouwwerk_deel** of **NLRS_C_tekening_nummer_subcode** gebruiken. Voeg deze parameters toe aan je schedule en vervolgens is het mogelijk om met behulp van deze parameters delen van installaties uit te filteren.

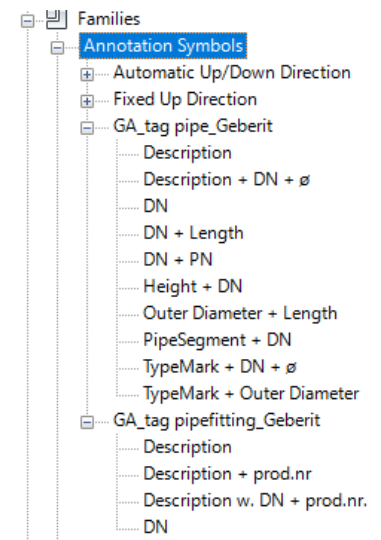


Annotation Symbols (Tags)

In de Geberit BIM content packages zijn standaard Annotation Symbols (Tags) opgenomen. Deze kunnen gekopieerd worden met behulp van de kopieer- en plakfuncties binnen Revit.

Open eerst uw project waar u de Geberit BIM content in gaat gebruiken en open vervolgens in hetzelfde scherm de Geberit BIM content package. Selecteerd vervolgens de **Annotation Symbols** in de Geberit BIM content package en kopieer deze met de kopieer (**copy to clipboard**) functie of sneltoetsen **Ctrl + C**. Ga vervolgens naar uw project en importeer de gekopieerde producten daar m.b.v. de plak (**Paste from clipboard**) functie of sneltoetsen **Ctrl + V**.

Na het importeren van deze **Annotation Symbols** kunnen de gebruikte Geberit producten in uw project voorzien worden van de gewenste Tag.



FAQ

Op de Geberit website is een FAQ geplaatst waarin een aantal veelgestelde vragen wordt behandeld.

Staat uw vraag hier niet tussen? Neem dan contact op met de BIM helpdesk via bim.support.nl@geberit.com.

UW GEBERIT CONTACTPERSOON

NAAM

PIET FIEGE

E-MAIL

PIET.FIEGE@GEBERIT.COM

TELEFOON

+31 6 80044504

